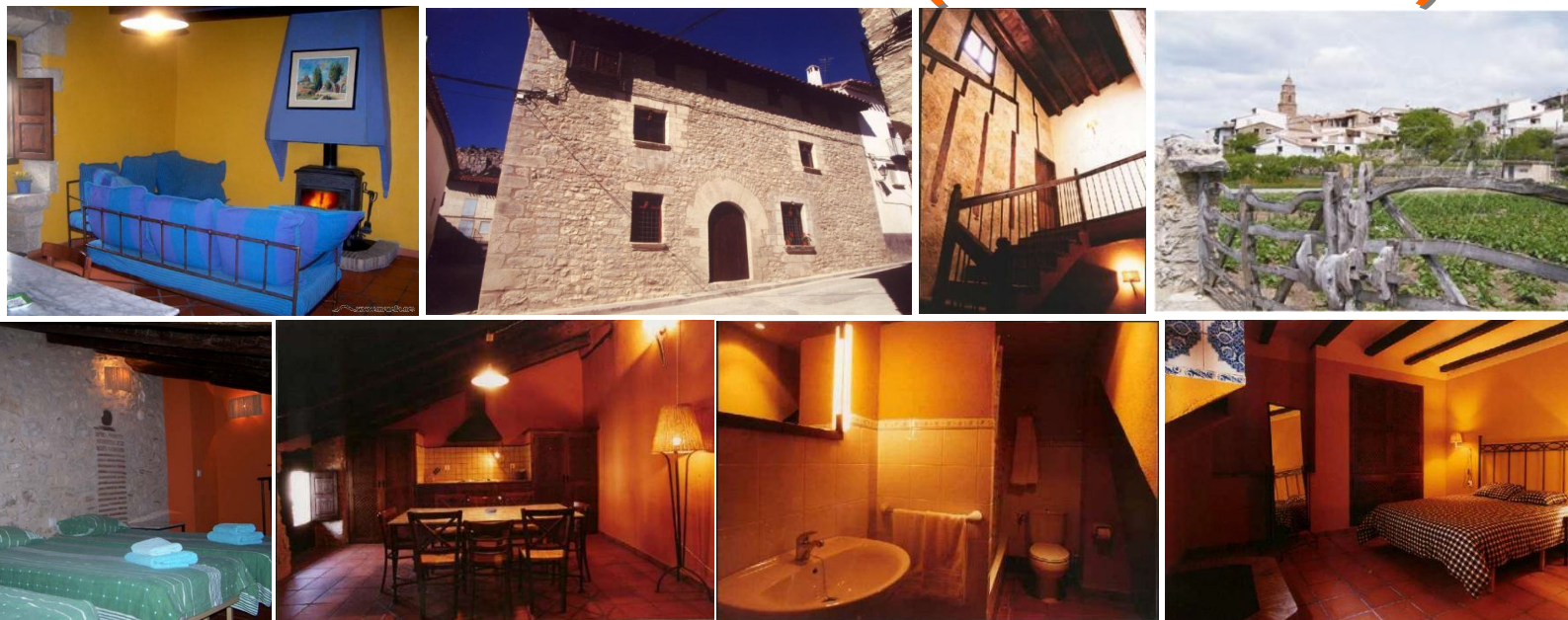


trabajamos  
en  
equipo

# Castellón Interior

# oferta

## Escapada Rural Fonda de Xiva (Xiva de Morella)



La Fonda de Xiva está a 8 km de Morella (15 min. en coche) en un bonito y tranquilo paraje. En Xiva viven unas 25 personas y hay un bar-restaurante en la planta baja de este edificio, y una tiendecita para las compras básicas. Los cuatro apartamentos con capacidad total de 13 personas, se encuentran dentro del antiguo Ayuntamiento de Xiva, actual Fonda de Xiva, cuya restauración se inauguró en 2000, tratándose de un edificio señorial del s. XVII, de piedra de sillería. Todos los apartamentos cuentan con cocina completa, con frigorífico, microondas, TV, lavadora, estufa de leña, (leña a la venta), calefacción central, menaje completo de cocina, toallas y ropa de cama que en todos los casos se trata de edredones nórdicos. No se admiten perros.

APTOS	CAPACIDAD	PRECIO/NOCHE	DESCRIPCION
COVA DEL GROC	1 - 2 PERSONAS	<b>61€</b>	1 Habitación de matrimonio, 1 baño y dos sofás cama individuales en el salón.
	3-4 PERSONAS	<b>91€</b>	
LA TOSSA	1 - 5 PERSONAS	<b>105€</b>	1 Habitación de matrimonio, 1 habitación individual, 1 baño y dos sofás camas individuales en el salón
EL ROSER	1 - 5 PERSONAS	<b>105€</b>	1 Habitación de matrimonio, 1 habitación individual, 1 baño y dos sofás camas individuales en el salón
EL CASTELL	1 - 7 PERSONAS	<b>135€</b>	1 Habitación de matrimonio, 1 habitación triple, 1 baño y dos sofás camas individuales en el salón

PRECIO POR APARTAMENTO/NOCHE. ESTANCIA MINIMA DOS NOCHES (FECHAS ESPECIALES CONSULTAR).  
CONSULTE DISPONIBILIDAD EN NUESTRA WEB O BOOKING TELEFONICO. Sujeto a disponibilidad en momento de reserva.



Especialista en la Provincia de Castellón

hotelalias.com